



70  
AÑOS  
1955-2025



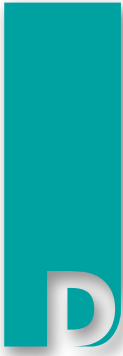
# LOCALES COMERCIALES TORRES DEL ALTO - ALTO COMEDERO

---

San Salvador de Jujuy

Gobierno de  
**JUJUY**  
Crece con la gente





# LOCALES COMERCIALES

## TORRES DEL ALTO - ALTO COMEDERO

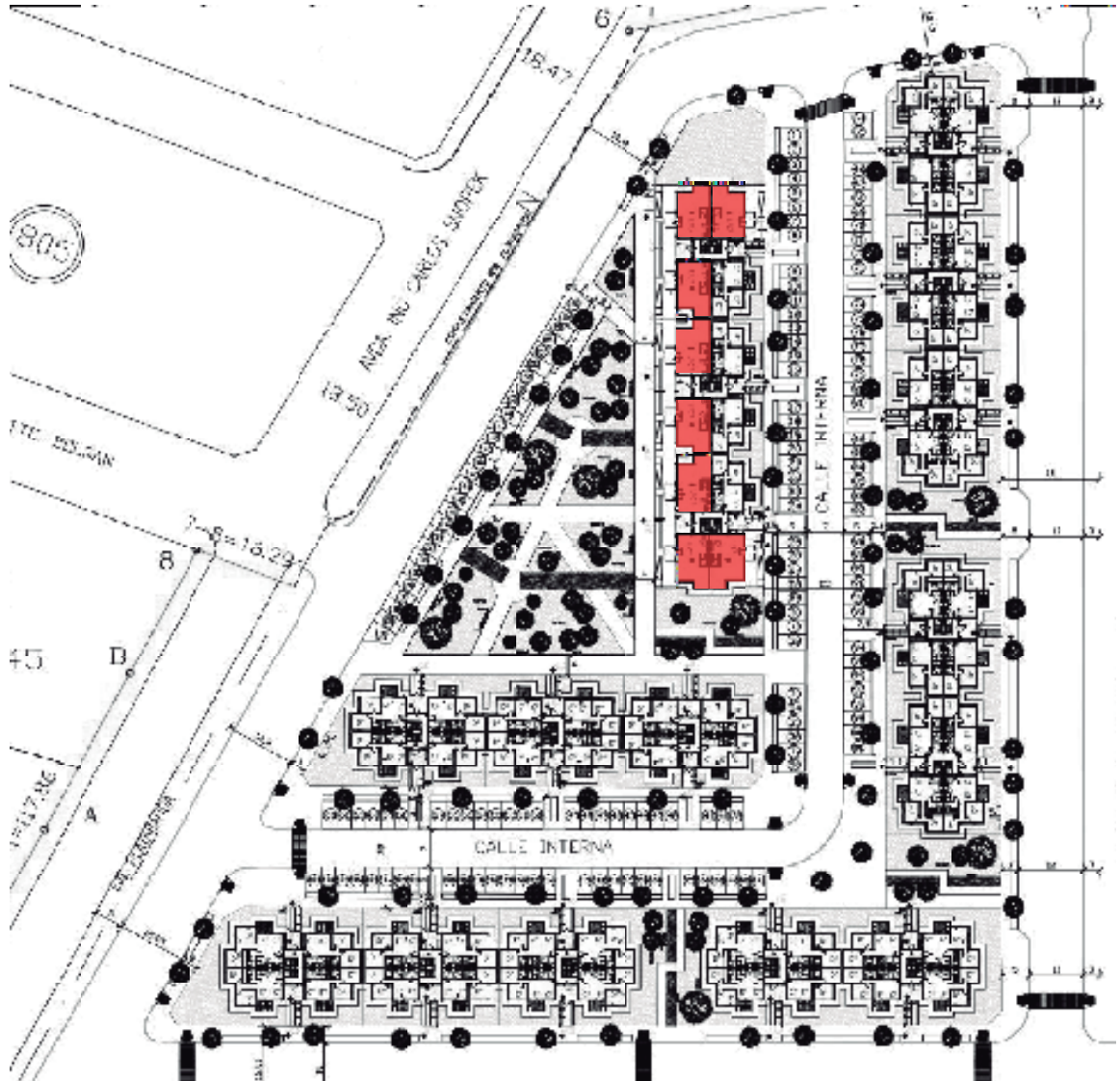
### UBICACIÓN

El proyecto se desarrolla sobre una importante fracción del terreno de 3 ha. 1.189,27 m<sup>2</sup> según ficha parcelaria de Inmuebles, propiedad del Instituto de Vivienda y Urbanismo de Jujuy, ubicado en Av. Snopek altura n°950, del Barrio Alto Comedero de San Salvador de Jujuy.



### PLANOS Y MEMORIAS

El proyecto que se desarrolla es un conjunto de edificios en altura de cuatro pisos, alojando 248 departamentos de dos dormitorios y departamentos accesibles más 8 locales comerciales en planta baja.



#### REFERENCIAS

■ Locales comerciales - Cantidad: 8 (ocho)

# LOCALES COMERCIALES

## TORRES DEL ALTO - ALTO COMEDERO

### Distribución de Locales

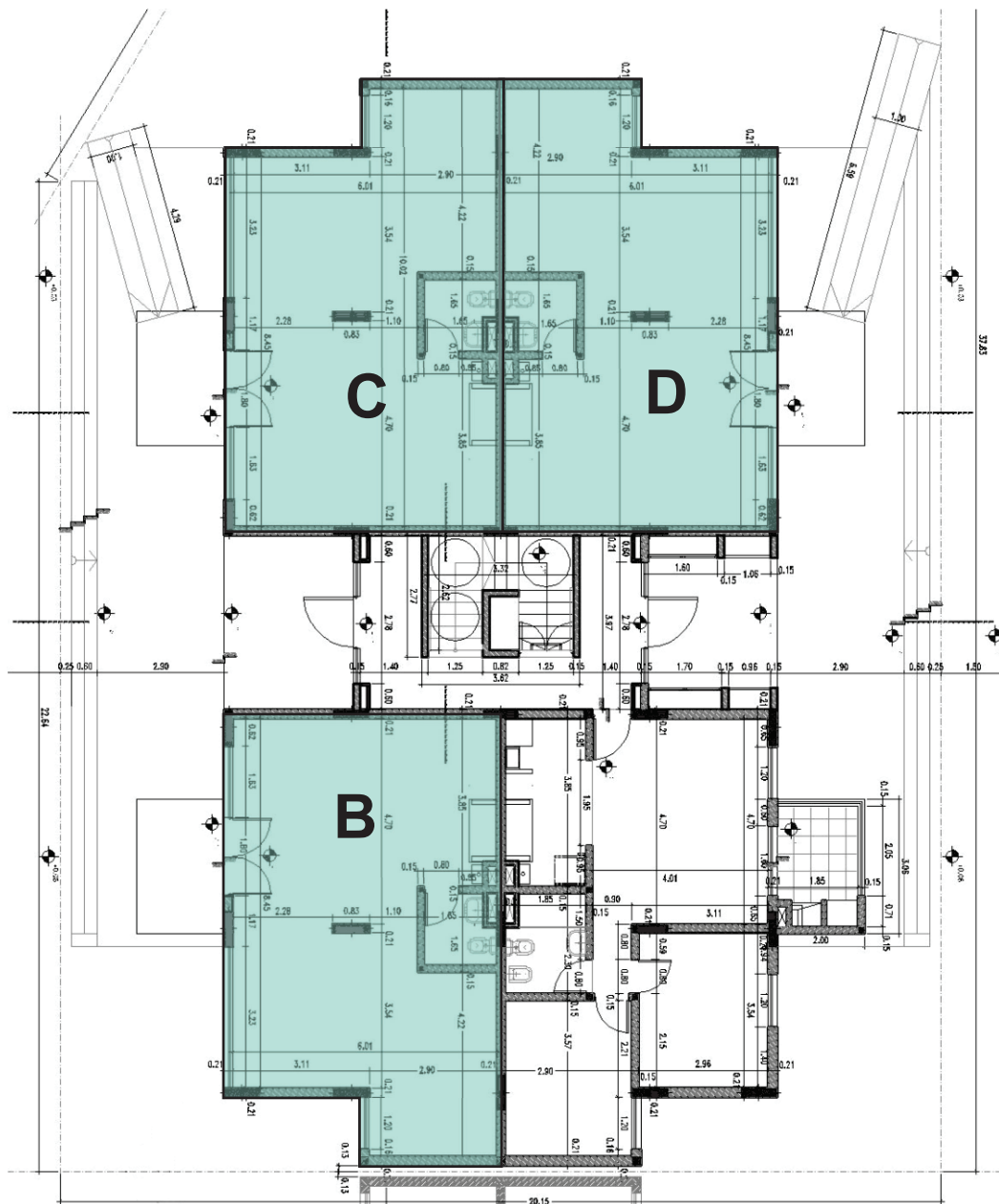
Los 8 Locales Comerciales se encuentran situados sobre el lado de un espacio verde, potenciando el uso de los mismos.



### Torre 11, Manzana 1054 Lote 1

3 locales comerciales ubicados en Planta Baja, los mismos abarcan una superficie de aproximadamente 60,50 m<sup>2</sup> y se identifican con la siguiente numeración:

DESIGNACIÓN CATASTRAL			UNIDAD FUNCIONAL	SUP CUBIERTA (m <sup>2</sup> )	SUP SEMICUBIERTA (m <sup>2</sup> )	SUP TOTAL (m <sup>2</sup> )
MZNA	LOTE	PADRON				
1054	1	A-113 341	C	55.38	4.92	60.30
1054	1	A-113 342	D	55.38	4.92	60.30
1054	1	A-113 344	B	55.38	4.92	60.30

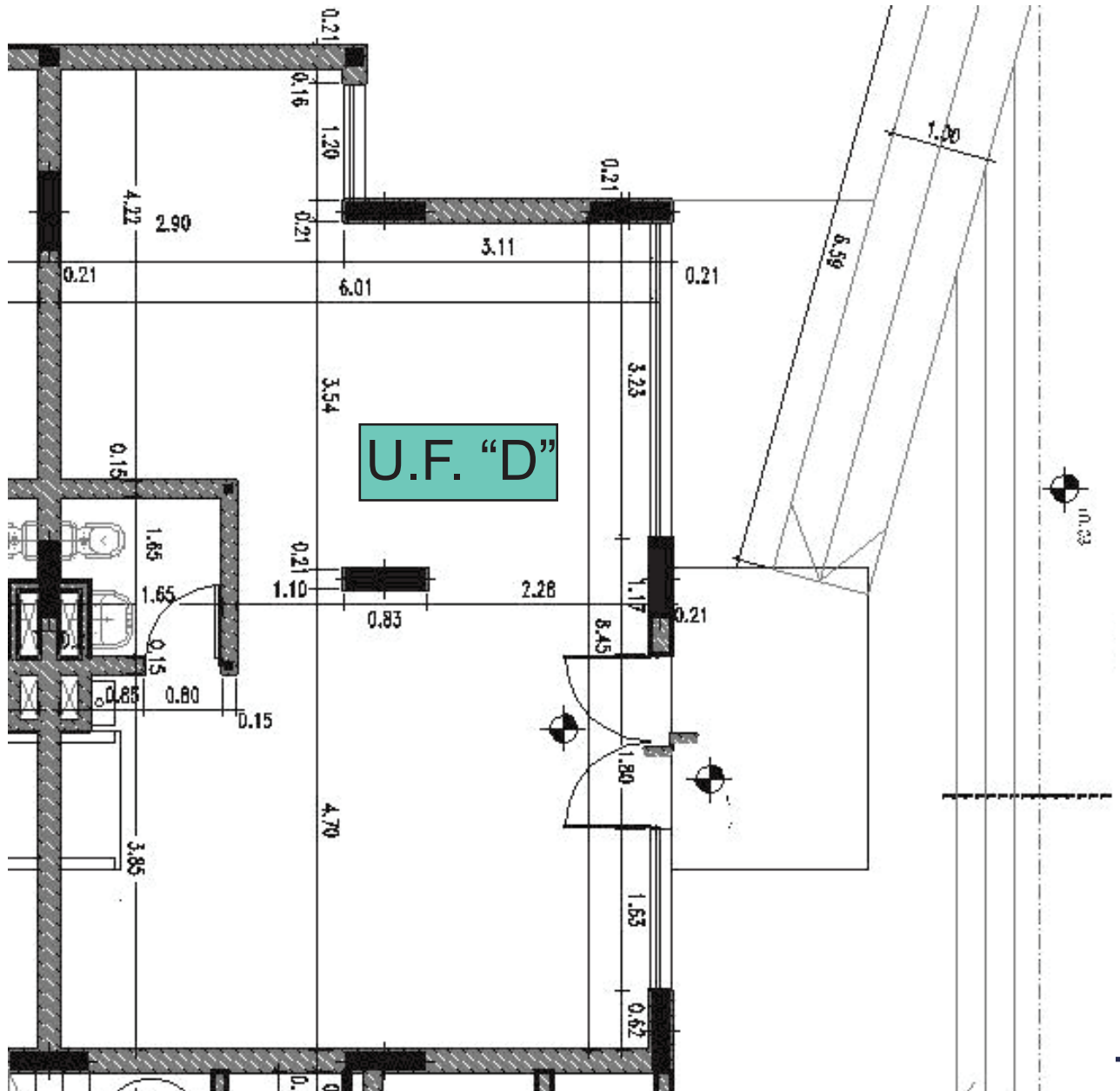




# LOCALES COMERCIALES

## TORRES DEL ALTO - ALTO COMEDERO

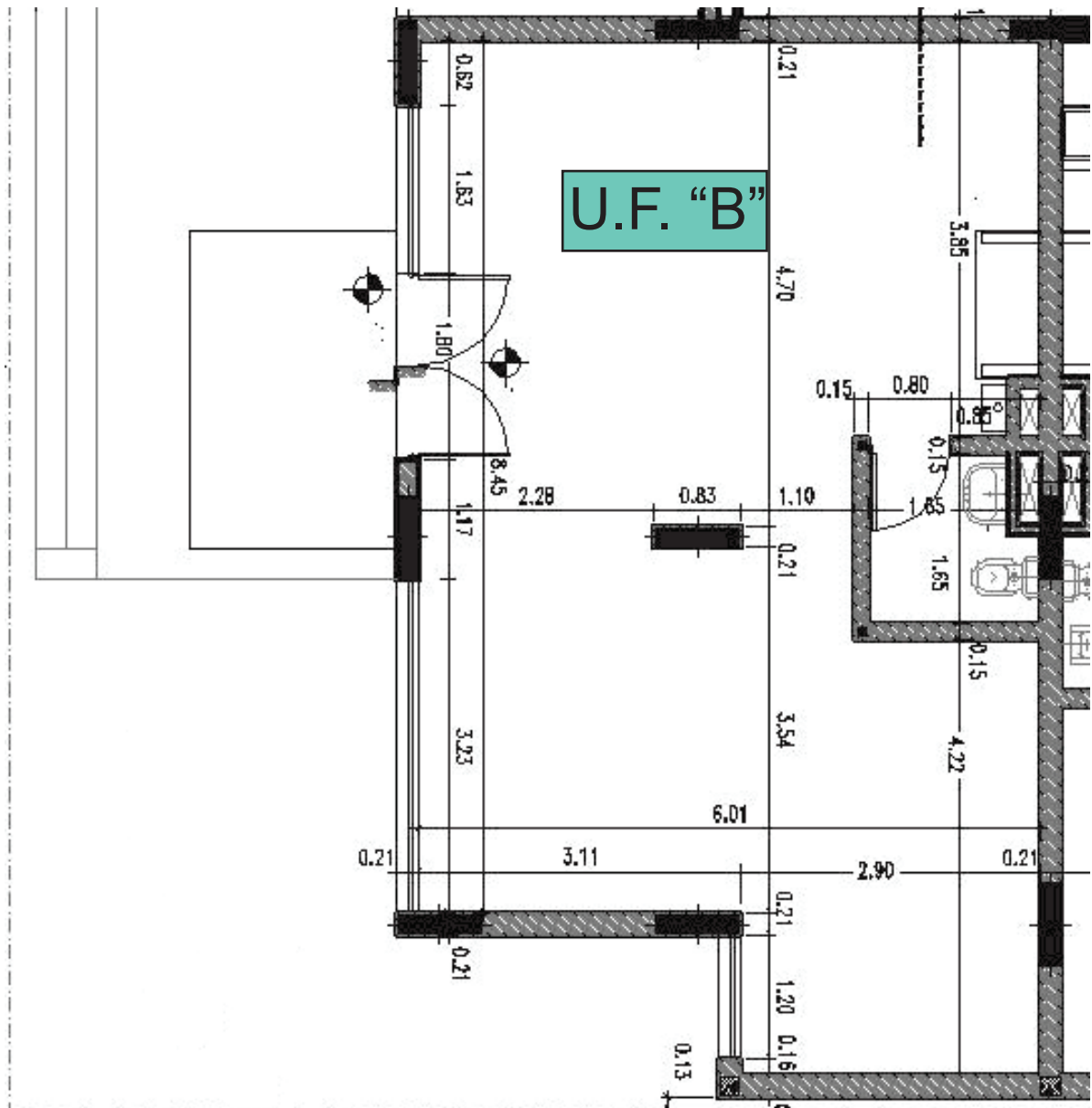
DESIGNACIÓN CATASTRAL			UNIDAD FUNCIONAL	SUP CUBIERTA (m <sup>2</sup> )
MZNA	LOTE	PADRON		
1054	1	A-113 342	D	60.30



# LOCALES COMERCIALES

## TORRES DEL ALTO - ALTO COMEDERO

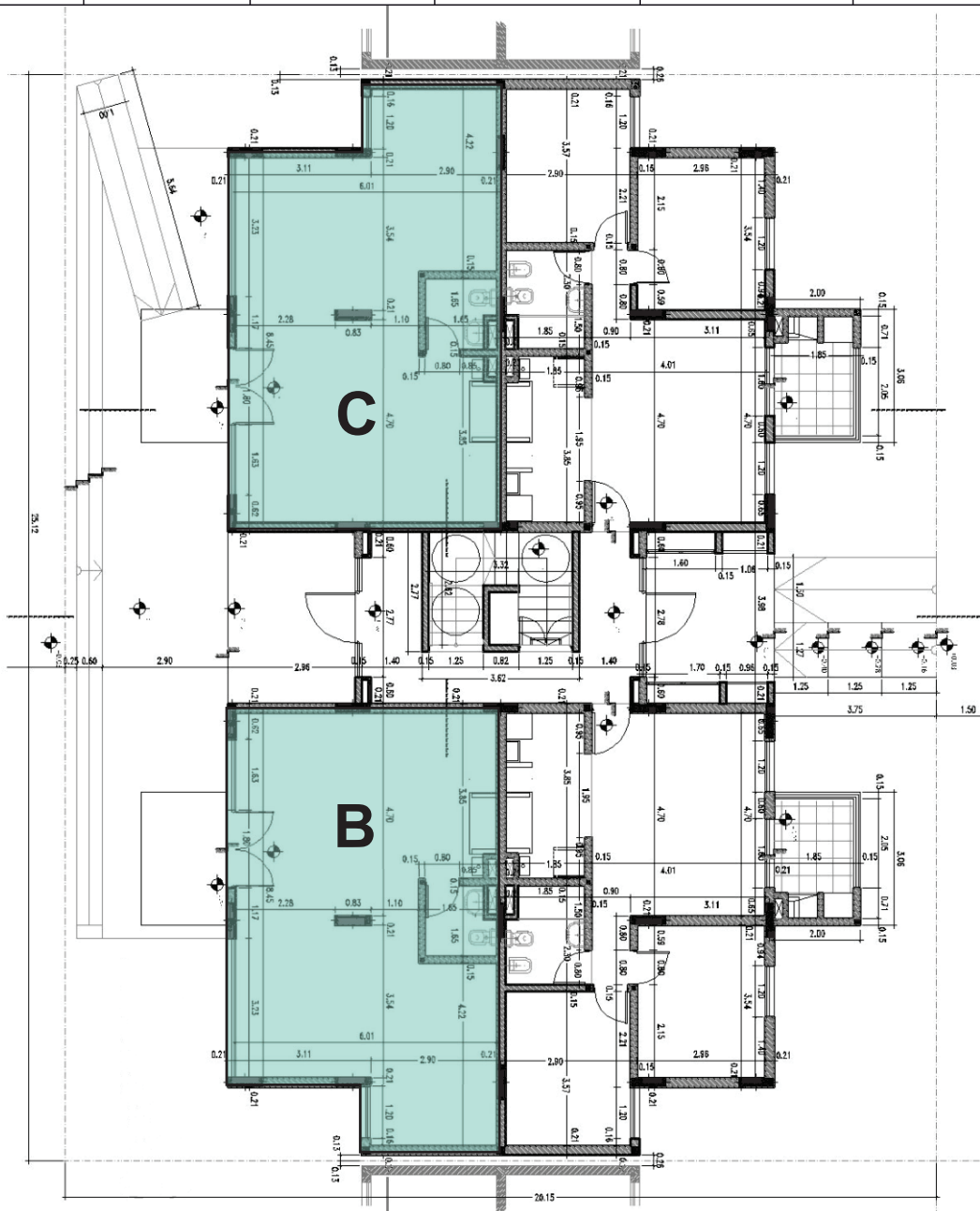
DESIGNACIÓN CATASTRAL			UNIDAD FUNCIONAL	SUP CUBIERTA (m <sup>2</sup> )
MZNA	LOTE	PADRON		
1054	1	A-113 344	B	60.30



### Torre 12, Manzana 1054 Lote 2

2 locales comerciales ubicados en Planta Baja, los mismos abarcan una superficie de 60,50 m<sup>2</sup> y se identifican con la siguiente numeración:

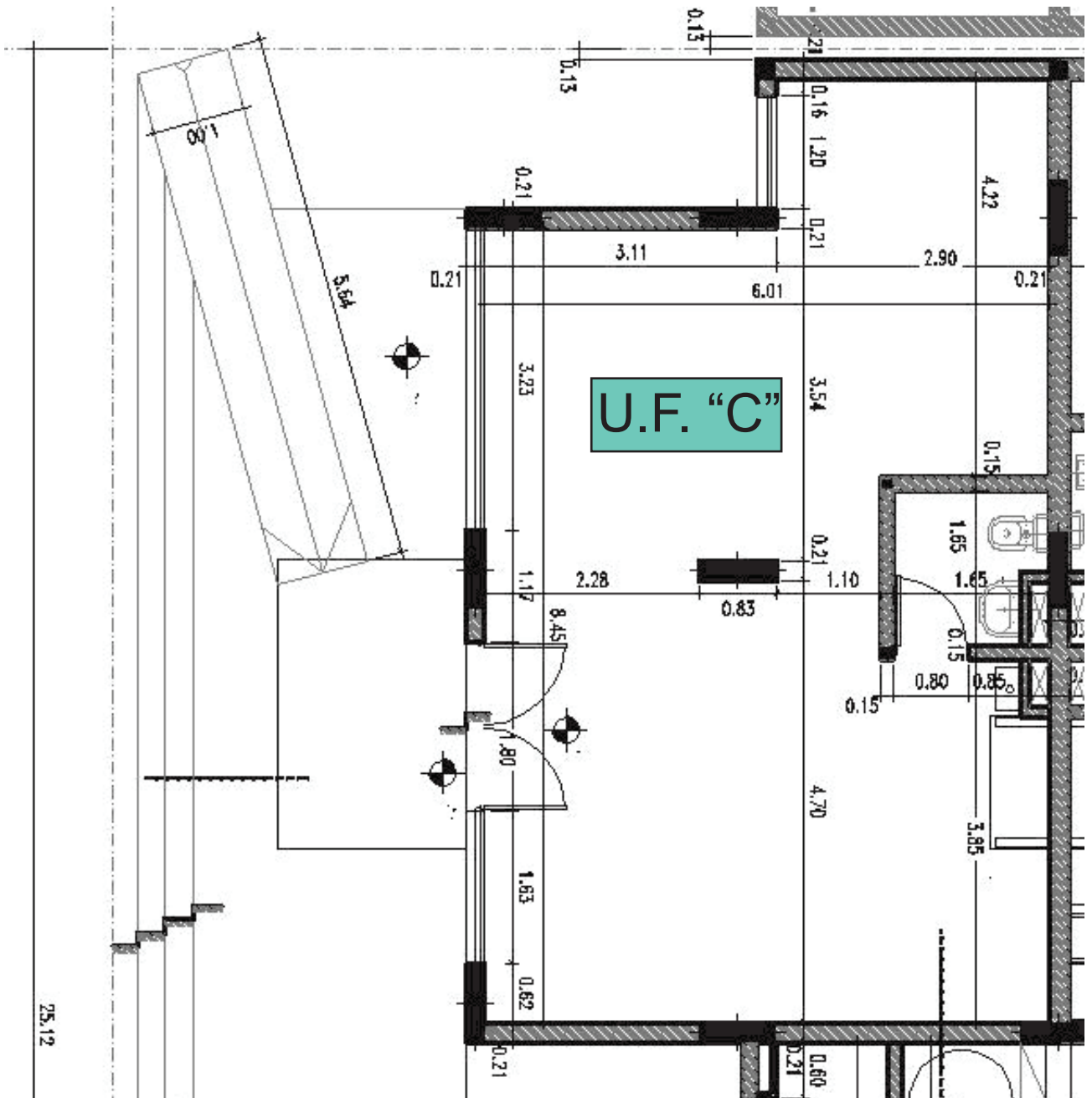
DESIGNACIÓN CATASTRAL			UNIDAD FUNCIONAL	SUP CUBIERTA (m <sup>2</sup> )	SUP SEMICUBIERTA (m <sup>2</sup> )	SUP TOTAL (m <sup>2</sup> )
MZNA	LOTE	PADRON				
1054	2	A-113 437	C	55.38	4.92	60.30
1054	2	A-113 440	B	55.38	4.92	60.30



# LOCALES COMERCIALES

## TORRES DEL ALTO - ALTO COMEDERO

DESIGNACIÓN CATASTRAL			UNIDAD FUNCIONAL	SUP CUBIERTA (m <sup>2</sup> )
MZNA	LOTE	PADRON		
1054	2	A-113 437	C	60.30



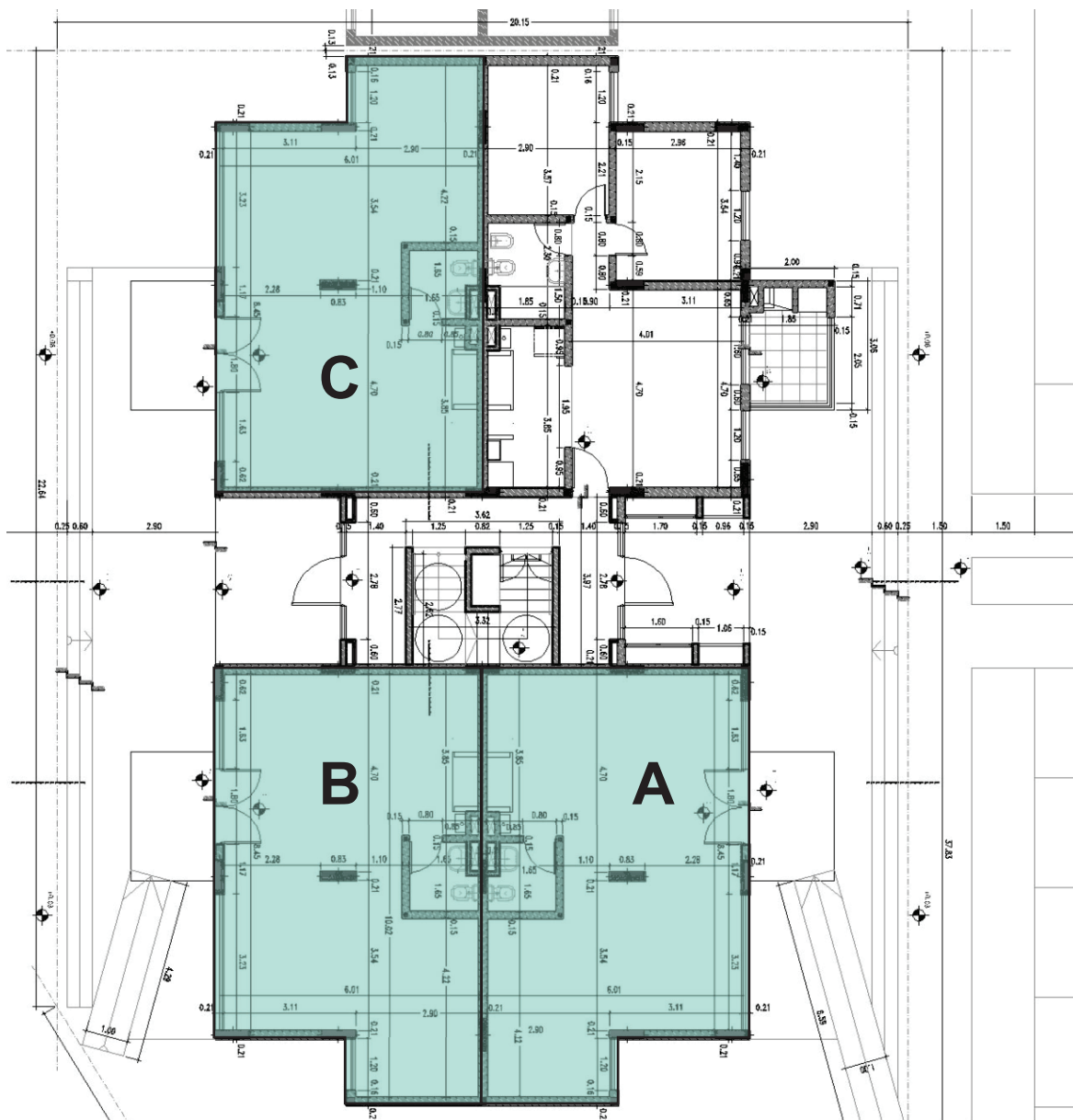


# LOCALES COMERCIALES TORRES DEL ALTO - ALTO COMEDERO

## Torre 13, Manzana 1054 Lote 3

3 locales comerciales ubicados en Planta Baja, los mismos abarcan una superficie de aproximadamente 60,50 m<sup>2</sup> y se identifican con la siguiente numeración:

DESIGNACIÓN CATASTRAL			UNIDAD FUNCIONAL	SUP CUBIERTA (m <sup>2</sup> )	SUP SEMICUBIERTA (m <sup>2</sup> )	SUP TOTAL (m <sup>2</sup> )
MZNA	LOTE	PADRON				
1054	3	A-113 421	C	55.38	4.92	60.30
1054	3	A-113 423	B	55.38	4.92	60.30
1054	3	A-113 424	A	55.38	4.92	60.30



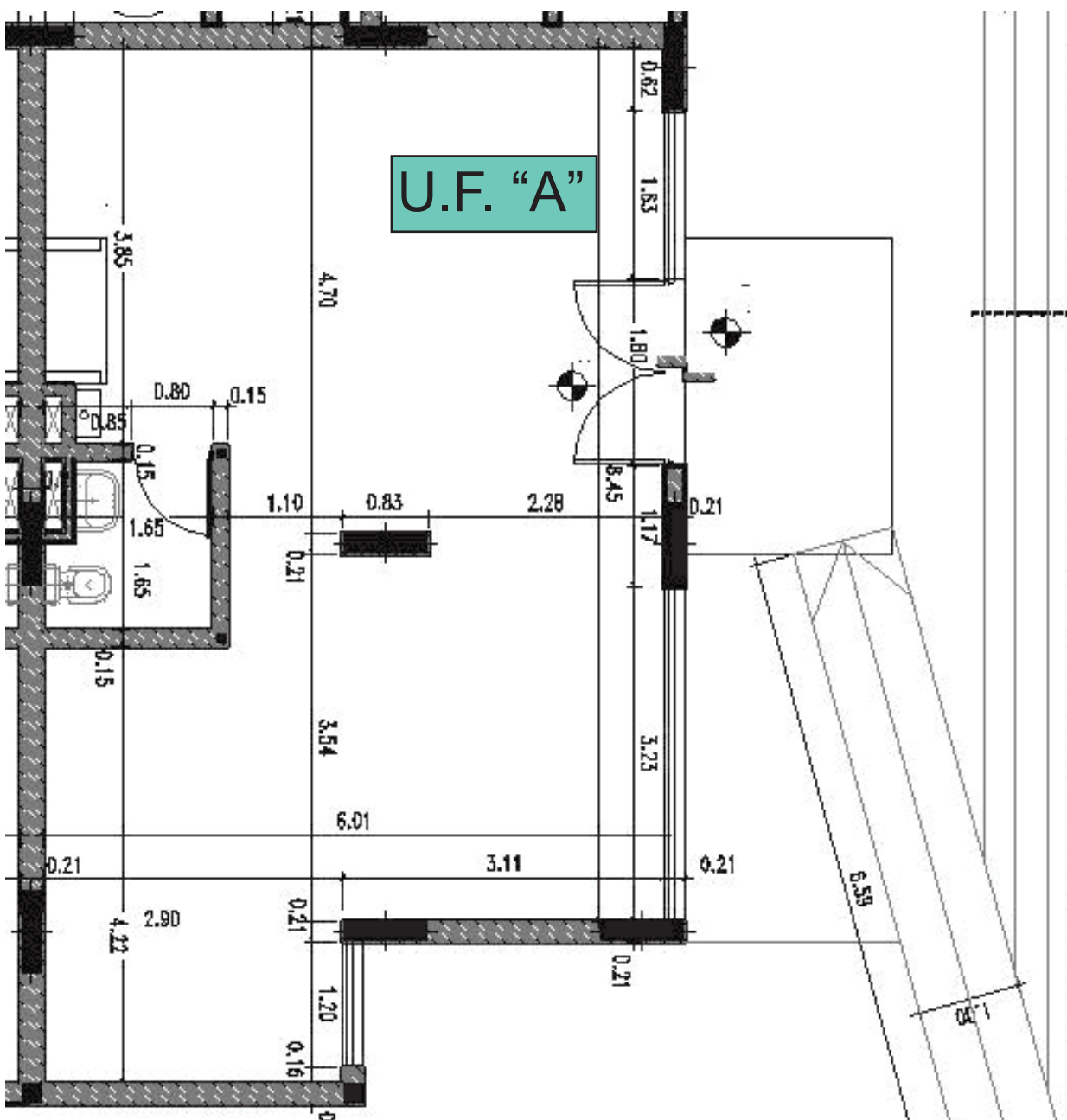




# LOCALES COMERCIALES

## TORRES DEL ALTO - ALTO COMEDERO

DESIGNACIÓN CATASTRAL			UNIDAD FUNCIONAL	SUP CUBIERTA (m <sup>2</sup> )
MZNA	LOTE	PADRON		
1054	3	A-113 423	A	60.30



# LOCALES COMERCIALES

## TORRES DEL ALTO - ALTO COMEDERO

### RELEVAMIENTO FOTOGRÁFICO



**LOCALES COMERCIALES**  
**TORRES DEL ALTO - ALTO COMEDERO**



# LOCALES COMERCIALES

## TORRES DEL ALTO - ALTO COMEDERO



### **Memoria descriptiva locales comerciales:**

Se trata de 8 Locales Comerciales situados sobre el espacio verde del conjunto. Todos los locales cuentan con la misma calidad constructiva, materiales, metodologías y procedimientos de ejecución.

- Estructura:  
Hormigón armado con columnas y vigas.
- Salón comercial:  
Piso cerámico.  
Enlucido de yeso con pintura de terminación.  
Carpintería de aluminio.
- Baño:  
Piso y revestimiento cerámico.  
Lavatorio con pie e inodoro con mochila de loza.  
Griferías incluidas.
- Office:  
Piso y revestimiento cerámico.  
Mesada de granito natural.  
Calefón.  
Pileta de acero inoxidable.  
Grifería.  
Anafe eléctrico de 2 hornallas.

Servicios:

Los locales cuentan con instalación eléctrica, de agua, cloaca y gas.  
Los medidores deberán ser gestionados por la parte compradora.